



Report di Sostenibilità 2023

versione ridotta



LETTERA AGLI STAKEHOLDER

Gentili **stakeholder**,

Con grande soddisfazione vi presentiamo il nostro **primo Report di Sostenibilità**, una dimostrazione del nostro impegno verso la trasparenza con gli stakeholder, poiché condividiamo apertamente i nostri obiettivi e i nostri progressi.

Presentiamo con orgoglio l'analisi delle nostre performance ambientali, sociali e di governance, evidenziando non solo cifre, ma traguardi che ci ispirano a procedere con determinazione. La **sostenibilità** è, oggi più che mai, al centro della nostra strategia aziendale, poiché crediamo fermamente che il successo a lungo termine dipenda fortemente dalla nostra capacità di operare in modo responsabile.

La nostra azienda, Unicalce, è leader nella produzione di calce in Italia con una storia di **100 anni di innovazione e qualità**. Questo è un materiale che pervade moltissimi aspetti della vita quotidiana: la nostra attività contribuisce infatti alla costruzione di città, abitazioni, infrastrutture come strade e ferrovie, alla purificazione dell'acqua potabile e al sostegno delle colture agricole. È proprio l'impatto della calce a conferirci l'opportunità, ma soprattutto la responsabilità, come realtà leader di settore, di affrontare le crescenti sfide globali, che intersecano inequivocabilmente il tema della sostenibilità a tutto tondo.

Questo rapporto illustra il nostro incessante impegno e i risultati conseguiti in ambito ESG, proiettando la nostra vision verso uno sviluppo futuro ed una crescita sostenibile attraverso un'apposita **strategia ESG**.

Rendiamo conto ai nostri stakeholder delle nostre ambizioni, mirate a rendere i nostri processi produttivi sempre più sostenibili, desiderosi di diminuire il nostro **impatto ambientale** e di offrire ai nostri clienti soluzioni e servizi avanzati per abbattere le loro emissioni di CO2. Allo stesso modo, ci impegniamo a rafforzare la creazione di valore condiviso con i nostri stakeholder e con le nostre stesse comunità, lavorando per il benessere delle nostre persone e collaboratori e la continuità del nostro business.

La nostra visione ci dà un forte senso di scopo, il nostro impegno si estende a tutto lo spettro della sostenibilità, **people, planet, prosperity**, con un'attenzione particolare alle nostre comunità.

Si presuppone per noi fondamentale, per raggiungere questi obiettivi, continuare a forgiare partnership virtuose, migliorare la nostra catena di approvvigionamento, investendo su un processo parallelo di digitalizzazione e ricerca e sviluppo. Unicalce sta lavorando, e intende continuare a farlo, per stabilire standard di riferimento per una produzione di calce che sia efficiente ed ecologica, insieme ai prodotti e servizi ad essa associati.

Estremamente sentita e sincera è la gratitudine che vogliamo esprimere a tutti gli stakeholder che hanno partecipato alle riflessioni sull'analisi dei temi materiali, all'impostazione della strategia ESG, alla raccolta dei dati e alla revisione dei testi. Il loro contributo è stato fondamentale per il nostro successo e continua ad esserlo

Cordiali saluti,



Luca Negri
Direttore Generale

Ottobre 2024 | Lecco

NOTA METODOLOGICA

La scelta di Unicalce S.p.A. di attivare un percorso di redazione del Report di Sostenibilità (di seguito anche Report) rappresenta per l'Organizzazione un importante passo avanti in termini di rendicontazione socio-ambientale. Questo documento, che restituisce un'analisi esaustiva del quadro valoriale, delle politiche, strategie, risultati, progetti e iniziative dell'esercizio 2023, pone solide basi per un cammino della sostenibilità, contribuendo all'evoluzione e al cambiamento interno sui temi della responsabilità sociale d'impresa. Ove disponibili, sono stati riportati i dati comparativi riferiti agli esercizi precedenti, 2021 e 2022, al fine di presentare l'andamento delle performance su un orizzonte temporale più esteso, un triennio, con una prospettiva al 2024. Il perimetro di studio e rendicontazione fa riferimento a Unicalce S.p.a., nei suoi 11 stabilimenti su tutto il territorio e la linea di premiscelati Premier con 4 siti produttivi.

La redazione del presente Report è avvenuta in conformità ai Global Reporting Initiative (GRI) Sustainability Reporting Standards, definiti nel 2016 e ai successivi aggiornamenti, secondo l'opzione di rendicontazione "with reference to", ossia seguendo le indicazioni descritte nelle linee guida GRI.

L'organizzazione, nel rispetto dei Principi di Rendicontazione per la definizione dei contenuti e della qualità del Report di Sostenibilità, fornisce al lettore un'informativa generale di contesto e delle pratiche di reporting di sostenibilità quali profilo, strategia, etica e integrità, governance e di coinvolgimento e dialogo con gli stakeholder.

Tale documento è stato redatto volontariamente e i contenuti oggetto di rendicontazione sono stati selezionati sulla base dei risultati dell'analisi di materialità, che hanno permesso di intraprendere un percorso di coinvolgimento dei propri stakeholder per stabilire i temi di interesse verso cui l'Organizzazione desidera impegnarsi e quantificarne la significatività nella logica degli impatti significativi (material topics). Le tematiche rilevanti specificate e trattate nel Report di Sostenibilità sono state individuate attraverso un processo di stakeholder mapping & engagement sviluppato sulla base del GRI 3.

Il percorso seguito da Unicalce S.p.A. ha consolidato il coinvolgimento del management e dei suoi collaboratori, coadiuvato dalla società di ingegneria e consulenza ambientale IMQ e Ambiente, con l'obiettivo di comunicare ai propri stakeholder interni ed esterni l'impegno per uno sviluppo sociale, ambientale ed economico sostenibile.

In ottica di propedeuticità, l'analisi della materialità degli impatti condotta da Unicalce S.p.A. ha fornito informazioni preziose per il reporting ESG e per individuare rischi e opportunità futuri legati anche agli impatti finanziari della società, in linea con la Corporate Sustainability Reporting Directive (CSRD), Direttiva 2022/2464/UE, pubblicata il 14 dicembre 2022 nella Gazzetta Ufficiale dell'Unione Europea.

Il Report di Sostenibilità di Unicalce S.p.A. non è stato sottoposto a revisione esterna; è stato approvato dal Consiglio di Amministrazione in data 18/10/2024 ed è stato diffuso in versione ridotta, anche via internet, sul sito www.unicalce.it

Di seguito, si forniscono i contatti per richiedere la versione completa del report o per eventuali informazioni relative ai contenuti di tale documento:

Unicalce S.p.A.
Via Tonio da Belleo, 30, 23900 Lecco LC
E mail: info@unicalce.it



Highlights 2023 Gruppo Unicalce

500

DIPENDENTI

30

PAESI D'ESPORTAZIONE

200

MLN € DI RICAVI NEL 2023

11

STABILIMENTI

16

FORNI VERTICALI

4

SITI PRODUTTIVI DI
PREMISCELATI

100

ANNI DI STORIA

Chi siamo

Il Gruppo Unicalce si distingue come il principale produttore italiano e uno dei primi cinque in Europa nel settore della calce. Sotto il controllo, la direzione ed il coordinamento della società Dolomite Colombo S.p.A., il Gruppo vanta la partecipazione della multinazionale Carmeuse Holding S.A., con sede in Lussemburgo, uno dei maggiori produttori mondiali di calce.

L'attività della Società è focalizzata sulla **lavorazione di carbonati per la produzione di calce e inerti**.

La gamma di prodotti comprende ossido e idrato di calcio, ossido e idrato magnesiacio, ossido dolomitico, grassello di calce e malte umide, insieme a specifici prodotti a base di calce per settori come l'agricoltura e la zootecnia, nonché miscele desolforanti. Inoltre, vengono prodotti inerti come pietrischi e carbonati per una varietà di applicazioni, dall'edilizia all'uso industriale. Parallelamente alla produzione tradizionale di calce, l'Azienda offre prodotti per l'edilizia con il brand **Premier**, articolati su una gamma che va dalle malte premiscelate alle finiture con sistemi completi di accessori per l'isolamento termico, il rinforzo strutturale, il risanamento e il ripristino del calcestruzzo. Il Gruppo Unicalce gestisce **11 impianti produttivi attivi in Italia** e detiene partecipazioni in altre aziende del settore.

La capacità produttiva complessiva raggiunge i **2 milioni di tonnellate di calce**. Le attività direzionali e amministrative principali sono centralizzate presso il quartier generale di **Lecco**.

La **vastità delle applicazioni della calce** rende i suoi prodotti essenziali per diversi settori industriali strategici, quali siderurgia, ambiente, energia, manifatturiero ed edile. La calce risulta essere infatti una risorsa preziosa in molti contesti, contribuendo con la sua versatilità d'impiego alla lavorazione e produzione di innumerevoli beni e infrastrutture. Rappresentando essa un elemento indispensabile in molteplici processi produttivi che influenzano la qualità della vita di milioni di persone, la sua importanza nel quotidiano è innegabile, così come la grande **professionalità** che la sua lavorazione richiede.

La costante ricerca di soluzioni innovative e l'impegno nel valorizzare le materie prime hanno consentito a Unicalce di consolidare **la propria leadership ed expertise a livello internazionale**, posizionandosi come principale realtà italiana nel settore. Con un fatturato annuo di **200 milioni di euro** e una presenza esportatrice in oltre **30 paesi**, Unicalce si distingue per la qualità dei suoi prodotti e l'eccellenza del suo team di **500 persone**, i quali forniscono indirettamente supporto a una vasta gamma di settori economici, sia nazionali che internazionali.



Dal punto di vista ambientale, Unicalce riconosce l'importanza cruciale della **salvaguardia dell'ambiente** e della promozione dello **sviluppo sostenibile** come elementi fondamentali per il rispetto delle normative e degli obblighi legali, integrandoli come requisiti essenziali e trasversali nelle proprie attività.

La calce è in grado di assorbire oltre il 33% delle emissioni di anidride carbonica (CO2) generate durante il processo di fabbricazione. Oltre a ciò, favorisce la depurazione dell'aria e delle acque, la costruzione di infrastrutture più sostenibili ed efficienti, e l'incremento della produttività agricola, riducendo l'inquinamento¹.

¹ *La-calce-come-deposito-naturale-di-carbonio.pdf (eula.eu)*



L'armonizzazione della produzione di calce con le **esigenze del tessuto produttivo e ambientale** è resa possibile grazie a una profonda e qualificata **conoscenza del prodotto e dei suoi campi di applicazione**, unitamente alla costante ricerca di nuove soluzioni tecnologiche e applicative.

La **fiducia nel futuro** guida il Gruppo Unicalce verso un percorso di evoluzione continua, basata sulla convinzione che le potenzialità della calce possano ancora offrire nuove opportunità di valorizzazione e crescita, in risposta alle sfide contemporanee e alle esigenze del mercato globale.

Gli 11 stabilimenti Unicalce



Stabilimenti Unicalce



Stabilimenti Premier



Stabilimenti Unicalce e Premier

UNICALCE S.P.A.

Unicalce S.p.a.
Quartier generale
 Via Tonio da Belledo,
 30, Lecco (LC)



Stabilimento di Brembilla (BG)
 Via Ponti, 18, 24012 Val Brembilla BG



Stabilimento di Bernezzo (CN)
 Via Aldo Bruno, 27/29, 12010 Bernezzo CN



Stabilimento di Campiglia Marittima (LI)
 Via di S. Vincenzo, 31, 57021 Campiglia Marittima LI



Stabilimento di Genova
 Via Chiaravagna, 144/R, 16153 Genova GE



Stabilimento di Itri (LT)
 Strada Statale Appia Km. 134, Itri LT 04020



Stabilimento di Lecco
 Via alle Fornaci, 11, 23900 Lecco LC



Stabilimento di Sedrina - Lisso (BG)
 Via Lisso, 12, 24010 Sedrina BG



Stabilimento di Narni - Madonna Scoperta (TR)
 Via Flaminia Romana, 449, 05035 Narni TR



Stabilimento di Narni - San Pellegrino (TR)
 Strada Amerina, 05035 San Pellegrino, Narni TR



Stabilimento di Palagiano (TA)
 Contrada Lupini, Palagiano TA 74019



Stabilimento di Terni (TR)
 Strada di Prisciano, 104, 05100 Terni TR

I nostri settori strategici

Oggi Unicalce grazie alla presenza in tutto il territorio italiano, con i suoi stabilimenti, garantisce un eccellente servizio logistico e rapida disponibilità, che consentono di minimizzare l'impatto ambientale legato al trasporto di materiale.

Tali stabilimenti all'avanguardia permettono ai prodotti Unicalce e Premier di essere applicati in diversi settori chiave dell'industria nazionale:

siderurgia, ecologia, infrastrutture, agricoltura e zootecnia, edilizia, chimica e vetro, sono i principali campi di impiego.



SETTORE SIDERURGIA



SETTORE INFRASTRUTTURE



SETTORE AGRICOLTURA E ZOOTECCIA



SETTORE ECOLOGIA



SETTORE EDILIZIA



SETTORE CHIMICA



SETTORE VETRO



SETTORE INERTI

I temi materiali di Unicalce

I temi materiali rappresentano gli impatti che l'organizzazione ha sull'economia, sull'ambiente e sulle persone. La materialità è uno strumento strategico che guida le imprese nella redazione dei loro bilanci di sostenibilità, includendo informazioni sugli aspetti che influenzano in modo significativo la capacità di creare valore nel tempo, sia per l'azienda che per i principali stakeholder. Sono considerati "materiali" tutti i temi che influenzano le decisioni, le azioni e le performance dell'azienda e dei suoi stakeholder.

In questa prospettiva, Unicalce ha avviato un percorso di ascolto e dialogo con stakeholder interni ed esterni sui temi di sostenibilità rilevanti per la propria strategia, realizzando la sua **prima analisi di materialità degli impatti**, condotta secondo il nuovo processo operativo denominato dalla Global Reporting Initiative (GRI), **Impact Materiality**.

L'aggiornamento risalente al 2021 degli standard GRI di rendicontazione pone maggiore enfasi sull'identificazione dei temi materiali attraverso la metrica dell'**impatto**, concepito come **elemento distintivo per determinare in modo oggettivo e, per quanto possibile, quantitativo, la reale entità dei temi materiali individuati**.



Viene riportata di seguito la lista di temi riconosciuti da Unicalce S.p.A. come materiali:

Tema ambientale

Emissioni atmosferiche e resilienza al cambiamento climatico

Gestione dei materiali

Gestione delle risorse idriche e acque reflue

Tutela della biodiversità

Gestione rifiuti e materiali pericolosi

Gestione dell'energia e delle tecnologie pulite

Tema sociale

Salute e sicurezza sul lavoro

Gestione del lavoro

Relazione con il territorio e le comunità locali

Soddisfazione del cliente

Tema governance

Governance responsabile

Sicurezza e qualità dei prodotti e servizi

Il framework di riferimento su cui si è soffermata la Società per allinearsi nella definizione dei propri temi materiali sono stati:

- Le linee guida del **Sustainability Accounting Standards Board (SASB FRAMEWORK)**, per il settore **Metals & Mining**;
- Le proposte della **MSCI ESG Industry Materiality Map**, che ha permesso di dare peso e rilevanza ai temi più impattanti per Unicalce S.p.A., comprendendo nell'analisi i **mercati di applicazione dei prodotti** Unicalce, nello specifico **Materiali da costruzione, Acciaio, Prodotti chimici diversificati, Fertilizzanti e prodotti chimici per l'agricoltura**;
- Le argomentazioni **EFRAG (Organismo tecnico a supporto della Commissione Europea)** con il working paper **ESRS Mining, Quarrying and Coal**.

Impegno per la sostenibilità

Da sempre impegnata nel rispetto dell'ambiente, Unicalce ha adottato i principi della sostenibilità e dell'economia circolare come pilastri fondamentali della propria attività.

Al fine di rafforzare il proprio impegno verso la **responsabilità sociale** d'impresa e perseguire gli obiettivi di crescita futura, la Società ha deciso di intraprendere un grande passo, ovvero l'introduzione di due nuove iniziative: il **Comitato di Sostenibilità** e il **Working Group Sostenibilità**. Queste azioni sono in linea con l'impegno di contribuire al raggiungimento degli obiettivi di sostenibilità globale delle Nazioni Unite entro il **2030** e sono conformi alla direttiva

europea **CSRD** (Corporate Sustainability Reporting Directive).

Il **Comitato di Sostenibilità**, istituito dal Consiglio di Amministrazione in data 04/10/2023, ha il compito di orientare la strategia aziendale in materia di sostenibilità, contribuendo all'emissione del Rapporto e Report di Sostenibilità annuale e garantendo la conformità alle normative vigenti.

Principali ambiti di azione del Comitato

Environment

- Resilienza al cambiamento climatico
- Economia circolare
- Tutela della biodiversità

Social

- Salute e benessere
- Sicurezza sul lavoro
- Soddisfazione del cliente

Governance

- Rispetto di standard e normative
- Codice Etico
- Sicurezza e qualità dei prodotti

Per assicurare una **visione sistemica e trasversale della Società**, il Comitato è composto dal Direttore Generale di Unicalce – che ricopre anche la funzione di Presidente del Comitato – e dalle seguenti figure aziendali:

- Responsabile Progetto Sostenibilità
- Responsabile Operativo settore calce
- Responsabile Risorse Umane
- Responsabile Commerciale settore calce
- Responsabile Settore Premiscelati
- Responsabile Acquisti
- Responsabile Qualità
- Responsabile Finanziario
- Responsabile Affari Legali
- Responsabile Ambiente e Sicurezza
- Un esperto esterno in ambito sostenibilità

Il Comitato di Sostenibilità si avvale del lavoro del **Working Group Sostenibilità**, responsabile della **Raccolta e Gestione dei dati utili alla realizzazione del Report di sostenibilità** e si concentrerà anche sulla diffusione della consapevolezza relativamente a queste tematiche tra i colleghi. Il gruppo è nominato dal Comitato di Sostenibilità ed è diretto dal Responsabile del Progetto Sostenibilità.

Attraverso queste iniziative, Unicalce intende promuovere una **cultura della sostenibilità** in tutta l'organizzazione, coinvolgendo attivamente tutti i dipendenti e collaboratori. L'azienda mira a implementare pratiche sostenibili in ogni fase del processo produttivo e a ridurre l'impatto ambientale delle proprie attività, garantendo allo stesso tempo la crescita economica e il benessere delle comunità locali.

APPARTENENZA AD ASSOCIAZIONI

Nel contesto industriale in cui opera Unicalce, l'**appartenenza a organizzazioni di settore come Federbeton e CA.MA**, rappresenta un elemento che contribuisce a **promuovere l'innovazione, la qualità e la sostenibilità**, oltre alla creazione e al consolidamento

dei rapporti con una pluralità di portatori di interesse. Unicalce S.p.A. attraverso la sua partecipazione attiva a queste associazioni dimostra anche un forte impegno verso pratiche produttive responsabili e lo sviluppo di soluzioni sostenibili.

ASSOCIAZIONI DI SETTORE

FEDERBETON

ASSOCIAZIONI DI CATEGORIA

CONFINDUSTRIA

SEDI DI: LECCO, BERGAMO CUNEO, GENOVA, LIVORNO, TERNI, LATINA, TARANTO

CA.MA

ASSOCIAZIONE DEI PRODUTTORI ITALIANI DELLA CALCE E DELLE MALTE

L'appartenenza a Federbeton e CA.MA., pertanto, è per Unicalce S.p.A. non solo un mezzo per rappresentare i propri interessi industriali, ma anche un **impegno concreto verso un futuro più sostenibile**. Attraverso la collaborazione con queste

associazioni, Unicalce S.p.A. si pone come attore principale nella promozione di pratiche responsabili, nell'innovazione tecnologica e nella definizione di standard elevati di qualità e sostenibilità nel settore della calce.

Sistemi di gestione e certificazioni

Qualità è un valore che riassume in sé diversi aspetti organizzativi che devono essere accuratamente programmati, sapientemente integrati e compiutamente attuati.

Certificazione energetica



Registrazione Emas



Certificazioni di sicurezza



Certificazioni qualità



Rating Ecovadis



Certificazioni ambientali





People

HIGHLIGHTS 2023



483

I collaboratori di Unicalce

95%

Assunzioni a tempo indeterminato

4847

Ore di formazione dedicata al tema salute e sicurezza

10,04

Ore medie di formazione per dipendente

7,4

Tasso di assunzioni

22

Dipendenti donne

6

Infortuni sul lavoro

0,18

Indice gravità infrotuni

10%

Dipendenti categorie vulnerabili

Relazione con il territorio e con le comunità locali

Cosciente dell'importanza del rispetto del territorio in cui opera, Unicalce sviluppa relazioni a livello sociale e territoriale, promuovendo iniziative a supporto dell'ambiente e delle comunità locali e nazionali, volte anche a valorizzare buone pratiche nel settore dell'industria estrattiva.

L'impatto delle attività operative di Unicalce S.p.A. sulla società viene anch'esso valutato e controllato. Unicalce è consapevole che fare buona impresa significa rispettare il tessuto urbano e sociale che permette di lavorare e di crescere, per questo da sempre dedica attenzione alle comunità insediate in prossimità degli stabilimenti, con particolare riguardo all'impatto ambientale. Ne sono un esempio sia i continui monitoraggi sia i progetti di ripristino delle cave dove l'attività produttiva si è conclusa.

Precisamente, tra gli impegni assunti per provvedere o collaborare al rimedio degli impatti negativi che Unicalce ha causato o contribuito a causare, si rilevano diverse pratiche:

- Adozione di un piano di recupero e ripristino ambientale della cava, presentato già in fase di iter autorizzativo, da utilizzare a conclusione del periodo di coltivazione.
- Monitoraggio delle emissioni in atmosfera dei camini dei forni (CO₂) da remoto (SME) da parte degli Enti competenti, come da AIA (Autorizzazione Integrata Ambientale) in vigore. Per tutti i camini autorizzati si procede una volta all'anno al campionamento di legge da parte di laboratorio accreditato.
- Compensazioni volontarie decise tramite confronto con le autorità locali (ad es. sentieristica, pulizie e manutenzioni, contributi economici).

Per quanto attiene ad altri processi che Unicalce adotta per mitigare i potenziali impatti negativi associati alla propria attività, si menzionano i seguenti, anche se a titolo non esaustivo:

- L'Azienda, in particolar modo nei mesi estivi, per evitare il formarsi di emissioni di polveri diffuse procede alla costante umidificazione e lavatura delle vie percorribili asfaltate di stabilimento, del fronte di cava prima delle volate e delle piste di arrocco di cava.
- Inoltre, si procede in autonomia al monitoraggio dei camini (oltre alle verifiche di legge) valutando, all'occorrenza, lo stato di efficienza delle maniche filtranti e la loro eventuale sostituzione. Per le caldaie (emissioni di NO_x) si provvede alla manutenzione annuale ordinaria compresa di prove fumi per evitare sforamenti rispetto ai limiti.
- Unicalce adotta, poi, una procedura per la segnalazione e individuazione di reclami da parte della comunità locale, compresa nel Sistema di Gestione Ambientale certificato: da questa risulta che non sono stati rilevati reclami nel triennio 2021-2023.

Scuole e università, ricerca e formazione

Unicalce, nell'adempimento delle sue attività in ambito sociale, persegue il raggiungimento dei propri obiettivi attraverso un'azione svolta nel rispetto della legalità e dei diritti fondamentali della persona, in sintonia con l'ambiente esterno e con gli obiettivi della comunità.

L'Azienda vuole essere riconosciuta per il suo impegno nel favorire un dialogo costruttivo con le realtà dei territori dove opera, promuovendo la cooperazione con gli enti locali. Infatti, è attenta e collabora con organizzazioni locali per il miglioramento della comunità.

Inoltre, essa sviluppa progetti formativi² e di ricerca, di respiro nazionale e internazionale, con i più importanti atenei italiani (ad es. Politecnico di Milano, Università degli Studi di Bologna).

Consapevole dell'importanza dell'educazione e della conoscenza dei temi legati al lavoro e alle tecnologie connesse, Unicalce organizza progetti dedicati all'educazione dei più giovani nelle scuole e alla conoscenza dell'industria estrattiva nel territorio, tramite l'organizzazione di visite agli impianti e lezioni in aula per tutti gli studenti interessati, coinvolgendo scuole elementari, medie e superiori dei territori ove è presente. Oltre a iniziative scolastiche per i giovani, Unicalce li supporta attraverso lo sport e l'arte, ad esempio, con il progetto "Capolavoro per Lecco" che vede coinvolti ogni anno molti studenti delle scuole superiori della Provincia di Lecco.

L'obiettivo dei progetti formativi aziendali è quello di valorizzare competenze e opportunità professionali che la moderna industria estrattiva offre ai giovani. Tali iniziative nascono anche da esigenze di carattere strutturale, in quanto il settore è caratterizzato da un andamento negativo in termini di disponibilità di personale - soprattutto tra gli addetti di cava, comprese le funzioni direttive - che vale sia per italiani che stranieri.

Data la rilevanza di queste tematiche, anche in Confindustria ci si è mossi per spingere i giovani a rivalutare il settore estrattivo, da cui l'organizzazione delle giornate **Cava Day**, che permettono agli studenti delle scuole superiori di visitare gli impianti estrattivi nel territorio.

Unicalce ha partecipato all'evento Cava Day nelle Province di Lecco e Bergamo. Le edizioni 2021³, 2022⁴ e 2023, che hanno coinvolto oltre 500 studenti, permettendo loro di conoscere le peculiarità dei processi produttivi in cava e le caratteristiche dei materiali naturali estratti e impiegati nella produzione. Durante gli incontri sono stati trattati anche i temi delle competenze in forte evoluzione che il settore richiede, ivi comprese le innovazioni digitali in chiave Industria 4.0, e - sempre più - anche quelle legate alla sostenibilità. Gli incontri sono stati anche l'opportunità per i giovani di ascoltare alcune testimonianze⁵ di varie professionalità attive nel settore delle cave.



² UNICALCE S.p.A. su LinkedIn: #sostenibilità #calcare #sumex
³ Cava Day 2021 | Cava Day (confindustriabergamo.it)

⁴ Cava Day 2022 | Cava Day (confindustriabergamo.it)
⁵ <https://www.youtube.com/watch?v=Hlik8HhkEJI>



Planet



HIGHLIGHTS

-13%

Consumi energia elettrica 2021-2023

-20%

Consumi di gas naturale 2021-2023

+35%

Energia rinnovabile (biomasse) 2021-2023

92%

Rifiuti prodotti destinati a operazioni di recupero nel 2023

-21%

Emissioni Scope 1,2 2021-2023

Politica ambientale

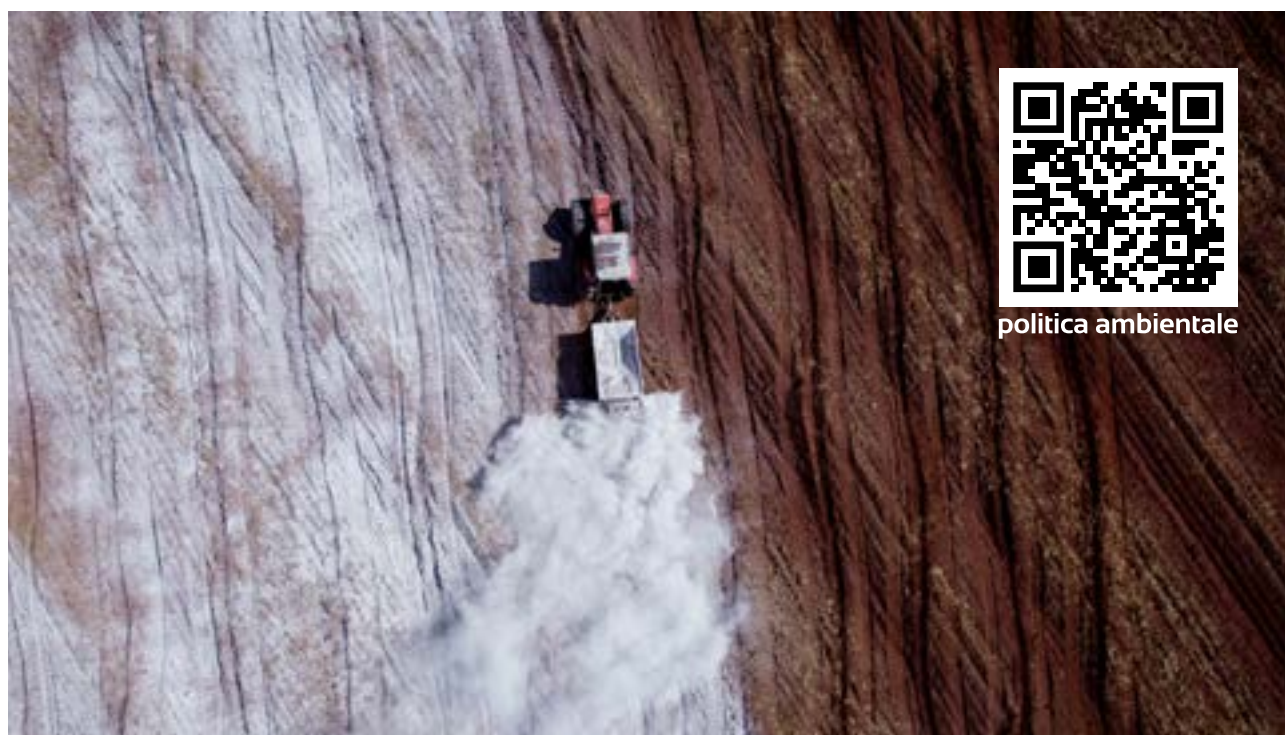
Come azienda operante nel settore industriale ed estrattivo, Unicalce S.p.A. riconosce che il proprio impatto ambientale è significativo e articolato. Da un lato, il processo produttivo comporta il consumo di risorse naturali, l'alterazione dell'uso del territorio e potenziali effetti negativi sulla biodiversità. Dall'altro, i prodotti contribuiscono in maniera sostanziale a numerose iniziative di miglioramento ambientale.

L'impegno prioritario dell'Azienda è volto a massimizzare l'impatto ambientale positivo delle sue soluzioni. Parallelamente, si adopera per minimizzare gli effetti negativi delle sue operazioni, perseguendo l'efficienza energetica e l'ottimizzazione nell'uso dei materiali. Inoltre, si impegna a ridurre il suo impatto sul clima e a tutelare la biodiversità, allineando le proprie pratiche ai più elevati standard di sostenibilità ambientale.

Unicalce S.p.A. considera dunque la protezione dell'ambiente e lo sviluppo sostenibile valori che informano l'azione del gruppo.

L'azienda, impegnata nella produzione di calce e prodotti per edilizia, si assicura di rispettare rigorosamente tutte le normative ambientali vigenti, andando però oltre la semplice compliance: per promuovere la sostenibilità dei propri siti nel lungo periodo, è stato introdotto un sistema di gestione ambientale certificato ISO 14001 oltre alla registrazione EMAS per buona parte delle sue sedi operative.

Queste iniziative, integrate nella politica ambientale, dimostrano l'impegno continuo nel tutelare l'ambiente e migliorare costantemente le prestazioni ambientali.



Di seguito si riportano le iniziative implementate nei diversi siti:

INIZIATIVE DI EFFICIENTAMENTO

Lampade a LED: in diversi stabilimenti sono state installate lampade a LED, che offrono una maggiore efficienza energetica rispetto alle tradizionali lampade a incandescenza o fluorescenti, riducendo significativamente i consumi di energia elettrica.

Motori ad Alta Efficienza: sono stati sostituiti i motori esistenti con motori ad alta efficienza, che consumano meno energia per la stessa potenza erogata, migliorando l'efficienza operativa degli impianti.

Inverter: sono stati installati inverter sui motori per regolare la velocità e la potenza in base alle esigenze operative, riducendo il consumo energetico e migliorando l'efficienza complessiva dei processi produttivi.

Da Coke di Petrolio a Biomassa: un intervento significativo è stato la modifica della combustione del forno avvenuta nello stabilimento di Itri (LT), passando dal coke di petrolio alla biomassa. Questa transizione ha ridotto l'uso di combustibili fossili e le emissioni di CO₂, contribuendo alla sostenibilità ambientale.

Audit dei sistemi ad aria compressa: sono stati effettuati audit sui compressori per identificare e correggere le perdite, ottimizzando il funzionamento dei sistemi.

Sostituzione delle Caldaie: le vecchie caldaie di stabilimento sono state sostituite con modelli più efficienti, riducendo il consumo di combustibili fossili e migliorando l'efficienza energetica.

Sala Compressori e Nuovo Compressore per i Forni: la sala compressori è stata aggiornata con un nuovo gruppo, e un altro nuovo gruppo è stato installato a servizio dei forni, ottimizzando ulteriormente i processi produttivi.

Recupero di Calore: rimozione di vecchie caldaie a gas e recupero del calore prodotto dai compressori per il utilizzo nei processi produttivi, riducendo il consumo di energia.

Tutela della biodiversità

In tutti i suoi siti, l’Azienda progetta e mantiene aree verdi lungo tutto lo sviluppo dell’insediamento. In alcuni di essi vengono dedicate aree specifiche per lo svolgimento di attività di protezione o ripristino ambientale.

Le attività di cava e di insediamento produttivo influenzano inevitabilmente la biodiversità. Unicalce S.p.A. è consapevole dei suoi impatti legati alla costruzione e all’utilizzo degli impianti di produzione ed estrazione, nonché all’introduzione di sostanze non presenti nell’habitat naturale da fonti puntuali e diffuse. Per tal motivo Unicalce S.p.A. si impegna costantemente a mitigarli.

In tutti i suoi siti, l’Azienda progetta e mantiene aree verdi lungo tutto lo sviluppo dell’insediamento. In alcuni di essi vengono dedicate aree specifiche per lo svolgimento di attività di protezione o ripristino ambientale, di seguito elencate nella loro estensione:



Queste iniziative non solo migliorano l’aspetto estetico e la funzionalità dei siti, ma sono importanti anche per supportare gli habitat locali e promuovere la biodiversità.

In aggiunta a queste misure, Unicalce S.p.A. collabora attivamente con gli enti locali e le associazioni per sviluppare progetti mirati a preservare e promuovere la biodiversità.



Prosperity

€ 214.059.383

Valore economico generato 2023

€ 167.593.103

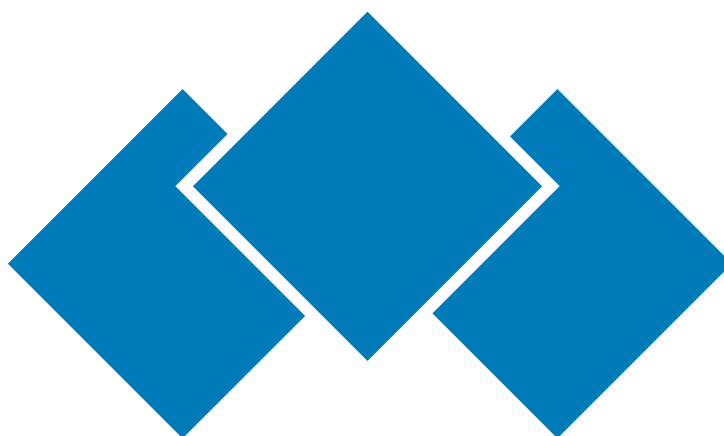
Valore economico distribuito 2023

HIGHLIGHTS



UNICALCE S.p.A.

Via Tonio da Belledo,
Lecco 23900 Italy
Telefono: +39 0341.2571
FAX: + 39 0341.250744
info@unicalce.it



Realizzato con il supporto tecnico di:



Aspetto e impaginazione a cura di:



www.unicalce.it