

## ARMATURA R315



Rete in fibra di vetro alcali resistente idonea al rinforzo della rasatura su sistemi a cappotto Premierterm per l'isolamento termico. Specifica per realizzare la seconda rasatura armata nel sistema Premierterm WALL, che consente di rivestire il cappotto con pietra naturale, pietra ricostruita e listelli facciavista. Grammatatura 315 g/m<sup>2</sup>.

- RETE DI ARMATURA SISTEMA WALL
- FIBRA DI VETRO ALCALI-RESISTENTE



Applicazione



Utilizzo

Accessori per sistemi a cappotto e rinforzo di rasature armate pesanti. Rete in fibra di vetro resistente in ambiente alcalino idonea per il rinforzo della rasatura su pannelli isolanti nei sistemi PremierTerm per l'isolamento termico esterno secondo ETAG 004. Specifica per realizzare la seconda rasatura armata nel sistema PremierTerm WALL: sistema di prodotti e di posa per realizzare la finitura dei sistemi a cappotto con rivestimenti in pietra naturale, pietra ricostruita e listelli faccia vista. Grammatatura 315 g/m<sup>2</sup>, dimensione maglia 15x15 mm.

### PREPARAZIONE E APPLICAZIONE

Il ciclo Premierterm WALL prevede una particolare rasatura del pannello di isolamento in quanto per poter installare su sistemi di isolamento termico perimetrali esterni rivestimenti in pietra naturale o ricostruita o listelli in cotto è indispensabile rinforzare la rasatura delle lastre e vincolare questo strato alla muratura.

Si interviene realizzando una seconda rasatura con **ARMATURA 315** vincolata al supporto con tasselli ad espansione **TERMOFIX** ad avvitarmento.

La successione delle operazioni è la seguente: dopo aver curato l'incollaggio della lastra dell'isolamento non si esegue l'operazione di fissaggio meccanico con la tassellatura ma si interviene effettuando l'operazione di rasatura armata con collante/rasante

### VANTAGGI & CARATTERISTICHE

- Ottimo rapporto tra rigidità e flessibilità nella fase di posa.
- Elevata resistenza meccanica.
- Luce maglia che agevola l'inserimento del tassello nella seconda rasatura.
- Bassa percentuale di appretto.
- Resistente agli alcali.
- Armatura R315 consente di realizzare rasature armate pesanti resistenti agli urti ed alle sollecitazioni meccaniche.
- Idonea per rinforzare intonaci di fondo e betoncini in caso di pareti caratterizzate da grossi elementi di discontinuità geometrica o strutturale.

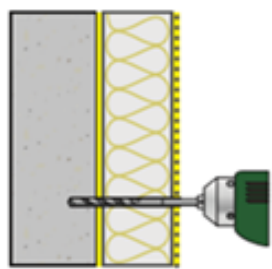
### IMPIEGHI

- Idonea per il rinforzo della rasatura su pannelli isolanti nei sistemi PremierTerm per l'isolamento termico esterno secondo ETAG 004.
- Specifica per realizzare la seconda rasatura armata nel sistema PremierTerm WALL

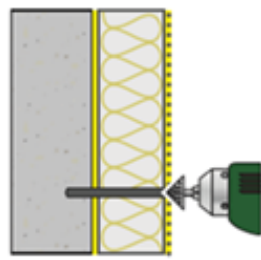
Rasaterm interponendo **ARMATURA R60**. Solo dopo questa fase è consigliato intervenire per la posa in opera di eventuali profili di delimitazione o di gocciolamento.

La realizzazione della seconda rasatura rinforzata con **ARMATURA 315** inizia dal punto A dello schema sotto riportato con l'esecuzione dei fori per il successivo fissaggio meccanico con tassello ad avvitamento **TERMOFIX**.

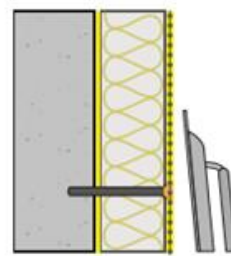
In questo modo si viene a realizzare un collegamento tra muratura e rasatura che consente il successivo rivestimento della superficie del cappotto con pietra naturale, ricostruita o listelli faccia vista seguendo lo schema sotto riportato.



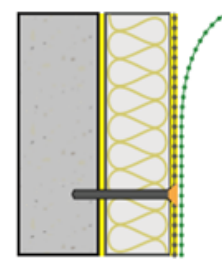
A - Foratura



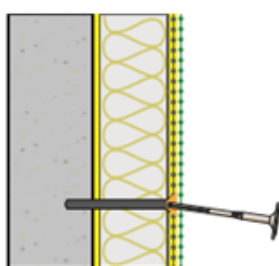
B - Fresatura



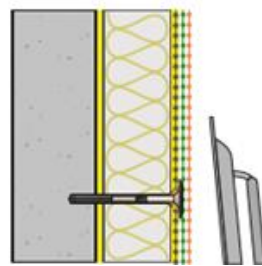
C - Stesura rasante



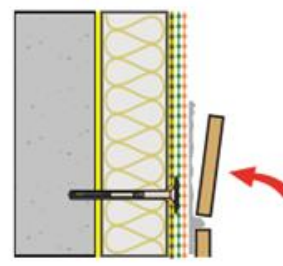
D - Posa armatura R315



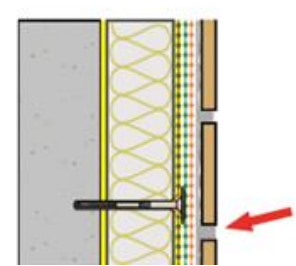
E - Inserimento tassello



F - Stesura rasante



G - Incollaggio degli elementi decorativi



H - Fugatura elementi decorativi

DATI CARATTERISTICI	Norma di prova	Valore
Peso tessuto apprettato	EN 12127	315 g/m <sup>2</sup> ±5%
Peso appretto	EN 12127	52 g/m <sup>2</sup> ±5%
Perdita di calcinazione	UNI 8532	16,5 % ±5%
Costruzione ordito	UNI 9311/1	6 Fili /10 cm
Costruzione trama	UNI 9311/1	6 Fili /10 cm
Allungamento alla rottura		4,95 % ordito ±5% 5,0 % trama ±5%
Carico di rottura a trazione ordito	ISO 13934-1	4750 N/5cm
Carico di rottura a trazione trama	ISO 13934-1	2800 N/5cm
Luce netta ordito		14,8 mm ±5%
Apertura maglia trama		13,5 mm ±5%
Altezza rotolo		100 cm ±5%
Lunghezza rotolo standard		50 m ±5%

## AVVERTENZE

**ARMATURA R315** è destinata ad uso professionale. **ARMATURA R315** deve essere usata con i prodotti Premier della linea PremierTerm. Il supporto deve essere asciutto, consistente privo di elementi estranei (ad es. polvere, muffe, efflorescenze). Rimuovere quindi possibili film di materiale che potrebbe creare pellicole come ad es. olio disarmante. Superfici friabili o con tendenza allo sfarinamento vanno consolidate con il fissativo consolidante **PREMIER P1** oppure vanno rimosse. La muratura della parete esterna deve essere asciutta e non deve essere soggetta a fenomeni di risalita dell'umidità: in caso contrario prevedere l'inserimento di opportuna barriera orizzontale di impermeabilizzazione.

Il cliente è tenuto a verificare che il prodotto sia idoneo per l'impiego previsto e ad accertarsi che il presente documento tecnico sia valido e non superato da successivi aggiornamenti. I documenti tecnici sono reperibili dal sito [www.premierpremiscelati.it](http://www.premierpremiscelati.it)

CONFEZIONAMENTO E FORNITURA	CONSERVAZIONE
Rotolo da 50 m <sup>2</sup> - Bancale	<b>ARMATURA R315</b> va conservato proteggendolo dall'umidità ed impiegato entro 12 mesi dalla data di confezionamento