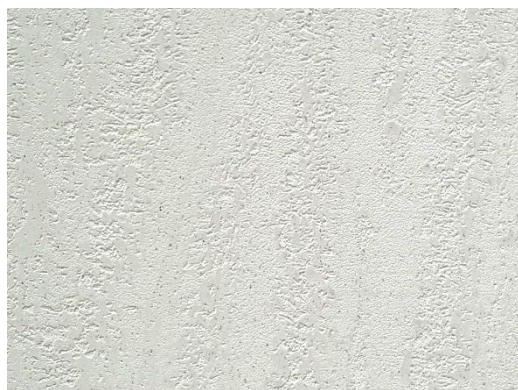




Rivestimento murale minerale traspirante in pasta a base di grassello di calce e inerti marmorei per la decorazione di interni ed esterni

Intonachino minerale in pasta a base di grassello di calce e inerti marmorei idoneo per la decorazione di pregio di interni ed esterni. Si ottiene una finitura semilucida che ricrea l'effetto del marmo. A seconda della geometria della decorazione e della prevalenza di parti lisce o striate e delle tinte realizzate tra primo e secondo strato si possono quindi ottenere effetti di superfici marmoree simili al travertino o ad altri tipi di marmo. Il legante utilizzato è costituito da grassello di calce stagionato e caratterizza un prodotto naturale, traspirante e con intrinseca resistenza alla formazione di muffe, alghe o elementi micogeni. In esterno è sempre preferibile trattare la superficie per rendere il prodotto idrofobizzato. Trattandosi di un prodotto con legante naturale si consigliano le tinte tenui. Colori più vivaci si possono ottenere con l'inserimento di ossidi in polvere. Classificazione UNI 8682: RPAC-pigmentato-G3-rasato-R2-R3-S2-S3



## PREPARAZIONE DEL FONDO

Il supporto deve essere sempre solido e coerente in quanto la lavorazione del prodotto richiede di norma la lamatura finale. E' sempre bene andare ad applicare **CHROMOCOAT Travertino** direttamente sul supporto originale, eventualmente consolidato, senza frapposizione di strati di finitura come malta fina bagnata. Nel caso il fondo sia irregolare va equalizzato con il rasante **RINOVO**. Superfici nuove: pulire accuratamente la superficie da polvere sporco. Nel caso di supporti molto asciutti bagnare prima dell'applicazione. Superfici esistenti: asportare eventuali pitture vecchie o intonaci non ancorati, eventuali pitture sintetiche presenti devono essere rimosse completamente. Pulire accuratamente la superficie dalla polvere e dallo sporco. Se il fondo presenta situazioni molto disomogenee o è molto sfinante, applicare una mano di fissativo **Consolidante ES** a base di etil-silicato, **Primer Hidroblock** o **Acqua di calce**.

## APPLICAZIONE

La procedura di applicazione di **CHROMOCOAT Travertino** prevede l'applicazione di un primo strato di materiale in maniera coprente e omogenea effettuando la rasatura tramite spatola inox; il primo strato di rasatura può essere rifinito con un frattazzo in spugna per togliere eventuali sbavature ma senza insistere eccessivamente nell'operazione. Dopo almeno 8 ore si applica la seconda mano di prodotto sempre in maniera omogenea e coprente avendo cura di ottenere uno spessore uniforme. Sul prodotto ancora umido, quando inizia ad andare in presa, si vanno ad eseguire dei 'colpi di spazzola' con apposito utensile per simulare le cavità caratteristiche della superficie del travertino. Si lascia asciugare qualche minuto e successivamente si va ad operare con spatola sottile in inox schiacciando il prodotto e ricavandone una superficie compatta e lucidata. La percentuale di 'vuoti' e la loro forma variano in funzione dell'effetto estetico desiderato. Come pure è possibile usare colorazioni differenti tra il primo ed il secondo strato per ottenere oltre all'effetto materico anche l'effetto cromatico desiderato.

Nel caso di applicazione su pareti esposte con continuità all'azione dell'acqua battente o con scarsa esposizione al sole che non consentono quindi al prodotto steso di asciugare si consiglia l'applicazione del **Protettivo SF** o **Primer Hidroblock** o **Acqua di Calce** in modo da preservare nel tempo la decorazione effettuata.



**Classificazione secondo UNI 8682:  
RPAC-pigmentato-G3-rasato-R2-R3-S2-S3.**

### VANTAGGI

Possibilità di creare molteplici effetti decorativi.  
Prodotto naturale.  
Elevata traspirabilità.  
Resistenza alle alghe, batteri e funghi.  
Facilità di applicazione.

### IMPIEGHI

Interventi di finitura del supporto su pareti interne ed esterne. Il supporto può essere costituito da:  
Intonaci di natura minerale sia vecchi che nuovi.  
Particolarmente indicata in bioedilizia o in interventi di restauro conservativo.

### CONSERVAZIONE

24 mesi con temperatura minima di 5°C e massima di 30°C.

Tutte le info su [www.premierpremiscelati.it](http://www.premierpremiscelati.it)

Rivestimento murale minerale traspirante in pasta a base di grassello di calce e inerti marmorei per la decorazione di interni ed esterni.

## DATI CARATTERISTICI

Granulometria	0,4mm
Stato fisico	Pastoso
Aspetto finale	Opaco rustico o liscio traslucido in funzione della lavorazione
Residuo secco in peso	68,5% ca.
Viscosità	pastoso
Temperatura di applicazione, °C	+5 a +30 °C
Umidità Relativa ambiente	Max 80%
Diluizione	Non necessaria, pronto all'uso
Resa a due mani	1,5-2,5kg/m <sup>2</sup> a seconda dell'assorbimento del supporto
Confezione	Secchio da 25kg in plastica

## AVVERTENZE

Prodotto destinato ad uso professionale, richiede etichettatura di pericolosità ai sensi delle direttive 67/548/CEE e 1999/45/CE e successive modifiche e adeguamenti. Non mescolare mai **CHROMOCOAT Travertino** con altri materiali: diluire solo con al massimo il 2% di acqua. Verificare prima dell'uso l'integrità della confezione e non utilizzare il prodotto con presenza di grumi. Data la natura del legante, costituito da calce idrata, si sconsiglia la messa in opera del prodotto in esterno nei periodi invernali in quanto teme in particolar modo il freddo. Inoltre, essendo il meccanismo di essiccazione strettamente legato all'umidità dell'aria, potrebbero essere necessari molti giorni prima che questo sia completato e, di conseguenza, eventuali piogge potrebbero danneggiare seriamente la superficie manifestando la formazione di macchie biancastre. Il cliente è tenuto a verificare che il prodotto sia idoneo per l'impiego previsto e ad accertarsi che il presente documento tecnico sia valido e non superato da successivi aggiornamenti. I documenti tecnici aggiornati sono reperibili dal sito. [www.premierpremiscelati.it](http://www.premierpremiscelati.it)