



Rete in fibra di vetro con trattamento antialcali idonea per il rinforzo della rasatura su sistemi di isolamento termico esterno per la posa di rivestimenti in pietra o listelli

Accessori per sistemi a cappotto e rinforzo di rasature armate pesanti. Rete in fibra di vetro resistente in ambiente alcalino idonea per il rinforzo della rasatura su pannelli isolanti nei sistemi PremierTerm per l'isolamento termico esterno secondo ETAG 004. Specifica per realizzare la seconda rasatura armata nel sistema PremierTerm WALL: sistema di prodotti e di posa per realizzare la finitura dei sistemi a cappotto con rivestimenti in pietra naturale, pietra ricostruita e listelli faccia vista. Grammatatura 315 g/m², dimensione maglia 15x15 mm.

CICLO PREMIERTERM WALL

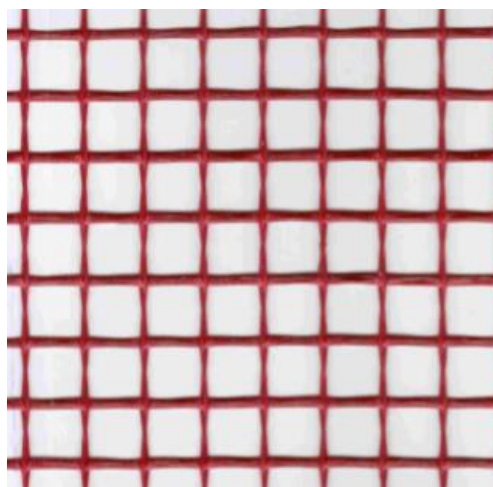
Il ciclo in oggetto prevede una particolare rasatura del pannello di isolamento in quanto per poter installare su sistemi di isolamento termico perimetrali esterni rivestimenti in pietra naturale o ricostruita o listelli in cotto è indispensabile rinforzare la rasatura delle lastre e vincolare questo strato alla muratura.

Si interviene realizzando una seconda rasatura con ARMATURA 315 vincolata al supporto con tasselli ad espansione TERMOFIX ad avvitamento.

La successione delle operazioni è la seguente: dopo aver curato l'incollaggio della lastra dell'isolamento non si esegue l'operazione di fissaggio meccanico con la tassellatura ma si interviene effettuando l'operazione di rasatura armata con collante/rasante Rasaterm interponendo ARMATURA R60. Solo dopo questa fase è consigliato intervenire per la posa in opera di eventuali profili di delimitazione o di gocciolamento.

La realizzazione della seconda rasatura rinforzata con ARMATURA 315 inizia dal punto A dello schema sotto riportato con l'esecuzione dei fori per il successivo fissaggio meccanico con tassello ad avvitamento TERMOFIX.

In questo modo si viene a realizzare un collegamento tra muratura e rasatura che consente il successivo rivestimento della superficie del cappotto con pietra naturale, ricostruita o listelli faccia vista seguendo lo schema sotto riportato.



VANTAGGI

Ottimo rapporto tra rigidità e flessibilità nella fase di posa.

Elevata resistenza meccanica.

Luce maglia che agevola l'inserimento del tassello nella seconda rasatura.

Bassa percentuale di appretto.

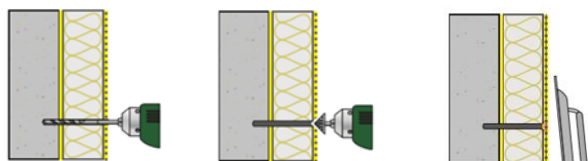
Resistente agli alcali.

Armatura R315 consente di realizzare rasature armate pesanti resistenti agli urti ed alle sollecitazioni meccaniche.

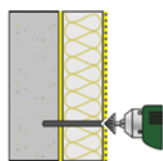
Idonea per rinforzare intonaci di fondo e betoncini in caso di pareti caratterizzate da grossi elementi di discontinuità geometrica o strutturale.

CONSERVAZIONE

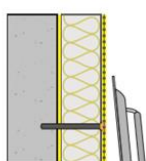
Conservare all'asciutto non oltre i 12 mesi. Imballo: rotoli da 50m²



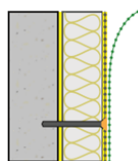
A - Foratura



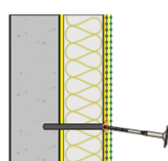
B - Fresatura



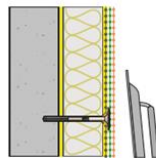
C - Stesura rasante



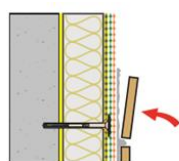
D - Posa Armatura R315



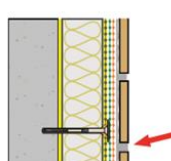
E - Inserimento tassello



F - Stesura rasante



G - Incollaggio elementi decorativi



H - Fugatura elementi decorativi



Rete in fibra di vetro con trattamento antialcali idonea per il rinforzo della rasatura su sistemi di isolamento termico esterno per la posa di rivestimenti in pietra o listelli

DATI CARATTERISTICI

Caratteristiche	Unità di misura	Valore Nominale	Tolleranze	Norma di prova
Peso tessuto apprettato	g/m ²	315	±5%	EN 12127
Peso appretto	g/m ²	52	±5%	EN 12127
Perdita di calcinazione	%	16,5	±5%	UNI 8532
Costruzione ordito	Fili /10 cm	6		UNI 9311/1
Costruzione trama	Fili /10 cm	6		UNI 9311/1
Allungamento alla rottura	%	4,95 ordito 5,0 trama	±5%	
Carico di rottura a trazione ordito	N/5cm	4750		ISO 13934-1
Carico di rottura a trazione trama	N/5cm	2800		ISO 13934-1
Luce netta ordito	mm	14,8	±5%	
Apertura maglia trama	mm	13,5	±5%	
Altezza rotolo	cm	100	±5%	
Lunghezza rotolo standard	m	50	±5%	

AVVERTENZE

ARMATURA R315 deve essere usata con i prodotti Premier della linea PremierTerm. Il supporto deve essere asciutto, consistente privo di elementi estranei (ad es. polvere, muffe, efflorescenze). Rimuovere quindi possibili film di materiale che potrebbe creare pellicole come ad es. olio disarmante. Superfici friabili o con tendenza allo sfinamento vanno consolidate con il fissativo consolidante **PREMIER P1** oppure vanno rimosse. La muratura della parete esterna deve essere asciutta e non deve essere soggetta a fenomeni di risalita dell'umidità: in caso contrario prevedere l'inserimento di opportuna barriera orizzontale di impermeabilizzazione

Tutte le info su www.premierpremiscelati.it